

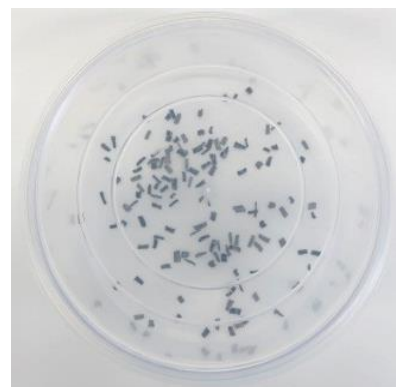
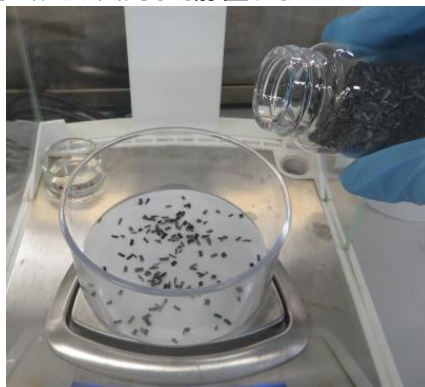
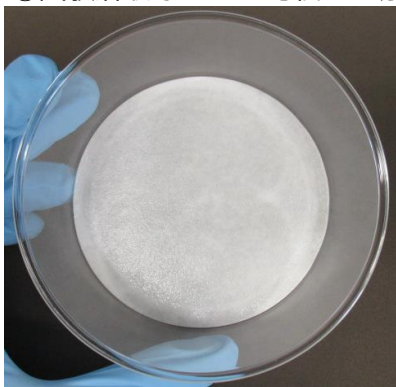
目的 防錆性能や腐食の程度（腐食度 = 防錆性能）を判定し切削油剤の性能を評価する。

対象 水溶性切削油

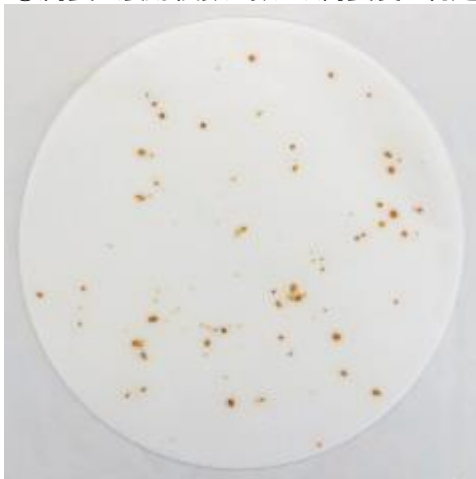
分析項目 切粉シャーレ試験

試験概要 試験溶液で湿らせた濾紙上に切粉をかけ、一定時間における錆発生数を確認する。

① 試験溶液で湿らせた濾紙上に切粉をかけ、密封して静置する



② 腐食の痕跡個数を数え、腐食度を判定する



工具・鋳造品・マシンなどへもたらす腐食性を確認するために行う。

