

目的 簡易的に水溶性切削油の組成分析を行う。

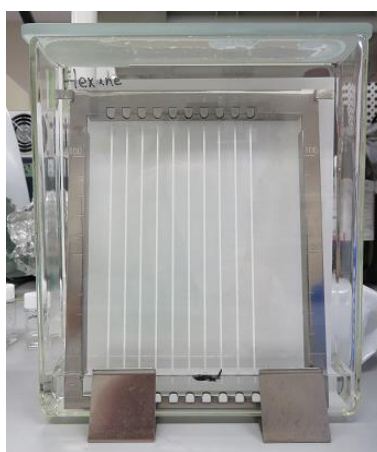
対象 水溶性切削油

分析項目 TLC-FID

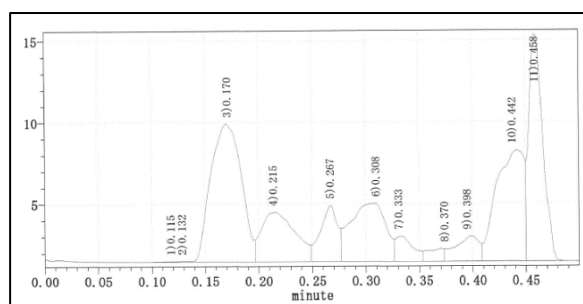
試験概要 ロッド上で水溶性切削油の薄層クロマトを行ない、水素炎イオン化検出器（FID）で検出する。

①試験溶液の水分を除去する

②シリカゲルロッドに水分を除去した試験溶液を塗布し、薄層クロマトで成分を分離する



③水素炎イオン化検出器（FID）で検出する



液体クロマトグラフやガスクロマトグラフで分析が困難な油、界面活性剤、アルカリ剤などの分離・分析に有効です。



◆リード文

水溶性切削油は、鉱物油と、脂肪酸・界面活性剤と、アミン・アルカリ類が主成分です。
その成分比率の検査や、成分比率の変化による水溶性切削油の劣化・異常を
TLCを用いた組成分析により把握することができます。
水溶性切削液の組成分析を行った事例の概要を紹介します。

