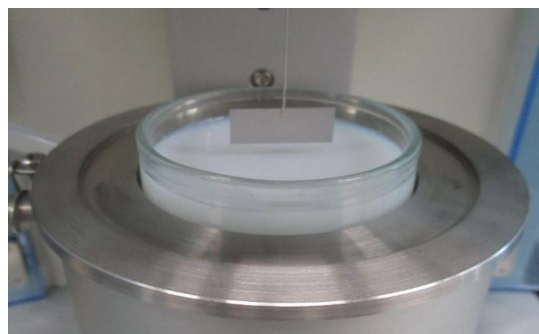


目的 水溶液の表面張力を測定する。

対象 液体試料全般

分析項目 JIS K 2241.6.3.3 切削油剤 ウィルヘルミー表面張力による試験方法

試験概要 測定子（白金板）が液体の表面に触れると、液体が測定子に対してぬれ上がります。このとき、測定子の周囲に沿って表面張力がはたらき、測定子液中に引き込もうとします。この引き込む力を読み取り、表面張力を測定します。



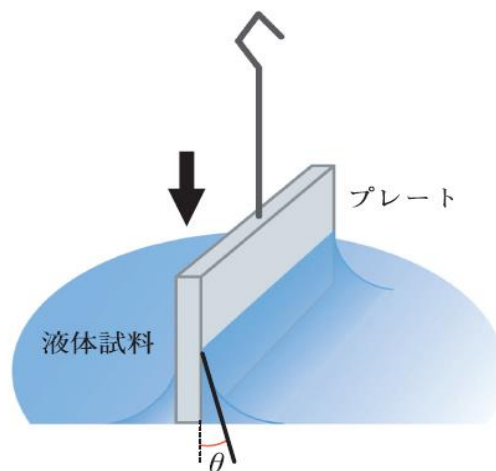
$$\gamma = \frac{F}{L \cos \theta}$$

γ : 表面張力 (mN/m)

F : 測定力 (測定子にはたらく力 : mN)

L : 測定子の周囲長 (m)

θ : 測定子と液体試料との接触角



*写真は協和界面科学株式会社の自動表面張力計『DY-300』です。

